

잠깐! 온라인 판매 게시글 작성 시 반드시 확인해요!

올바른 지식재산권 표시 자가 점검 체크리스트!

1

지재권(출원/등록)이 적용된 제품이 맞는지 확인



제품에 적용되지 않은 지재권 표시를 할 경우
지재권 허위표시에 해당할 수 있음



'제품에 적용되지 않은 지재권 표시'에 해당하지 않도록 유의해요!

잠깐! 온라인 판매 게시글 작성 시 반드시 확인해요!

올바른 지식재산권 표시 자가 점검 체크리스트!

2

제품에 적용된 지재권의 출원/등록에 관한 **현재 권리 상태 확인**
(키프리스, 특허로를 활용하여 검색)



키프리스



특허로

현재 권리가 거절/포기/무효/취하되었거나, 소멸되지 않았는지 등 확인



출원/등록 이력이 있더라도
'현재' 상태가 출원/등록이 아닐 경우
관련 지재산권 표시는 지재산권 허위표시에 해당할 수 있음



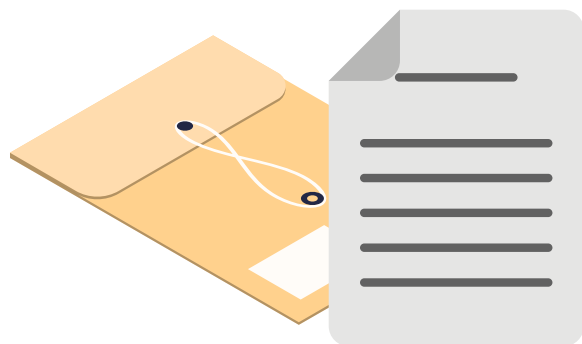
'거절된 지재산권 표시', '출원중이지 않은 지재산권 표시', '소멸된 지재산권 표시'에
해당하지 않도록 유의해요!

잠깐! 온라인 판매 게시글 작성 시 반드시 확인해요!

올바른 지식재산권 표시 자가 점검 체크리스트!

3

제품에 적용된 지재권이 현재 '출원' 상태인지 '등록' 상태인지 확인



출원 : 지재권 등록이 되기 전 상태



등록 : 지재권 등록이 된 상태



출원 : 지재권 등록을 위해 명세서 등을 제출한 것

등록 : 특허청의 심사 완료 후 등록결정



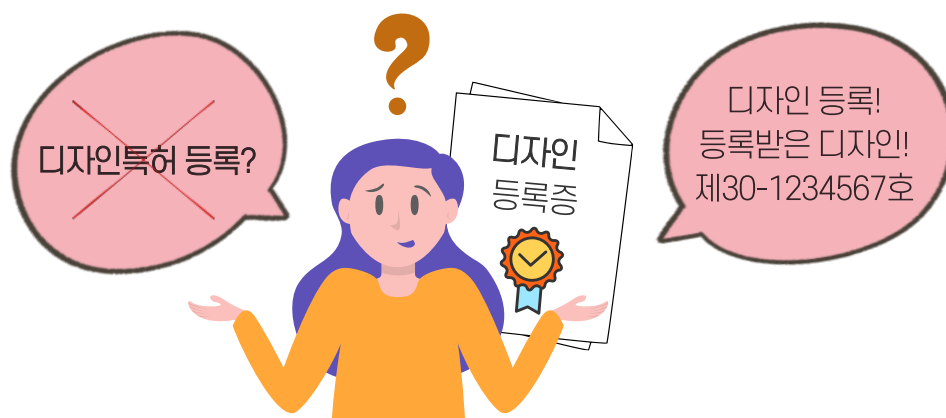
'출원을 등록으로 표시'에 해당하지 않도록 유의해요!

잠깐! 온라인 판매 게시글 작성 시 반드시 확인해요!

올바른 지식재산권 표시 자가 점검 체크리스트!

4

지재권 유형과 유형별 권리번호를 정확하게 작성하였는지 확인



디자인을 특허로 표시하지 않았는지 등 확인



디자인과 특허는 별개의 권리이므로
'디자인특허'와 같은 혼용 표시는
지재권 허위표시에 해당할 수 있음



'명칭 오류 표시'에 해당하지 않도록 유의해요!

잠깐! 온라인 판매 게시글 작성 시 반드시 확인해요!

올바른 지식재산권 표시 자가 점검 체크리스트!

5

기재한 지재권 출원/등록번호가 정확한지, 일련번호(뒷자리)가 7자리가 맞는지 확인



출원번호 : 지재권별 권리번호 + 출원년도 + 일련번호(7자리)

ex) 제10-2024-1234567호

등록번호 : 지재권별 권리번호 + 일련번호(7자리)

ex) 제10-1234567호



[지재권별 권리번호]

특허 10, 실용신안 20, 디자인 30, 상표 40



'존재하지 않는 지재권 표시'에 해당하지 않도록 유의해요!

잠깐! 온라인 판매 게시글 작성 시 반드시 확인해요!

올바른 지식재산권 표시 자가 점검 체크리스트!

★ 꼭! 모두 체크하여 확인 후 게시글 등록하기!



개념 지재권 허위표시란?

지재권 등록 또는 출원된 것이 아닌 물건 등에
지재권 등록 또는 출원 표시를 하거나, 이와 혼동하기 쉬운 표시를 하는 행위

* 특허법 제224조, 실용신안법 제44조, 상표법 제224조, 디자인보호법 제215조

법령 지재권 허위표시 형사처벌 조항

3년 이하의 징역 또는 3천만원 이하의 벌금

* 특허법 제228조, 실용신안법 제48조, 상표법 제233조, 디자인보호법 제222조

신고 지재권 허위표시 신고센터

지재권 허위표시 신고접수 및 처리, 올바른 지재권 표시 안내



문의처 (지재권 허위표시 신고센터) : 1670-1279