



---

# ESM PLUS Manual

사 용 자 가 이 드

---

Version 1.0  
Update 2012-08-25

---

㈜이베이코리아의 동의 없이 해당 문서의 무단 전재/복사를 금지 합니다.  
매뉴얼 버전은 별도의 안내없이 변경 업데이트 될 수 있음을 알립니다.



## 3.예약시장 날짜별 가격등록

# 3.예약시장 날짜별 가격등록

1) 신규로 출발일,가격,재고 등록

2) 등록된 상품 품질 처리하기

3) 기타 조회 기능

# 신규로 출발일,가격,재고 등록-1 하나씩 추가하기

ESMPLUS

Main

여행/견적/출장/상담/설문관리

ESM+ 문의하기

G마켓 예약/견적/출장/상담 관리

여행재고 관리

MENU

상품 등록/변경

주문 관리

클레임 관리

정산 관리

광고/부가서비스

프로모션 관리

구매고객 관리

미니샵/스토어 관리

전문관 관리

경매/여행/e쿠폰

육선 경매

G마켓 경매 관리

G마켓 예약/견적/출장/상담 관리

G마켓 여행/e쿠폰/예약 시장 관리

여행/견적/출장/상담/설문관리

여행재고 관리

출발일

출발시간

정상가

성인가

성인원가

% (성인)

아동가

아동원가

% (아동)

유아가

유아원가

% (유아)

재고

출발일

출발시간

정상가

성인가

성인원가

% (성인)

아동가

아동원가

% (아동)

유아가

유아원가

% (유아)

재고

출발일

출발시간

정상가

성인가

성인원가

% (성인)

아동가

아동원가

% (아동)

유아가

유아원가

% (유아)

재고

출발일

출발시간

정상가

성인가

성인원가

% (성인)

아동가

아동원가

% (아동)

유아가

유아원가

% (유아)

재고

출발일

출발시간

정상가

성인가

성인원가

% (성인)

아동가

아동원가

% (아동)

유아가

유아원가

% (유아)

재고

출발일

출발시간

정상가

성인가

성인원가

% (성인)

아동가

아동원가

% (아동)

유아가

유아원가

% (유아)

재고

출발일

출발시간

정상가

성인가

성인원가

% (성인)

아동가

아동원가

% (아동)

유아가

유아원가

% (유아)

재고

출발일

출발시간

정상가

성인가

성인원가

% (성인)

아동가

아동원가

% (아동)

유아가

유아원가

% (유아)

재고

출발일

출발시간

정상가

성인가

성인원가

% (성인)

아동가

아동원가

% (아동)

유아가

유아원가

% (유아)

재고

출발일

출발시간

정상가

성인가

성인원가

% (성인)

아동가

아동원가

% (아동)

유아가

유아원가

% (유아)

재고

출발일

출발시간

정상가

성인가

성인원가

% (성인)

아동가

아동원가

% (아동)

유아가

유아원가

% (유아)

재고

출발일

출발시간

정상가

성인가

성인원가

% (성인)

아동가

아동원가

% (아동)

유아가

유아원가

% (유아)

재고

출발일

출발시간

정상가

성인가

성인원가

% (성인)

아동가

아동원가

% (아동)

유아가

유아원가

% (유아)

재고

출발일

출발시간

정상가

성인가

성인원가

% (성인)

아동가

아동원가

% (아동)

유아가

유아원가

% (유아)

재고

출발일

출발시간

정상가

성인가

성인원가

% (성인)

아동가

아동원가

% (아동)

유아가

유아원가

% (유아)

재고

출발일

출발시간

정상가

성인가

성인원가

% (성인)

아동가

아동원가

% (아동)

유아가

유아원가

% (유아)

재고

출발일

출발시간

정상가

성인가

성인원가

% (성인)

아동가

아동원가

% (아동)

유아가

유아원가

% (유아)

재고

출발일

출발시간

정상가

성인가

성인원가

% (성인)

아동가

아동원가

% (아동)

유아가

유아원가

% (유아)

재고

출발일

출발시간

정상가

성인가

성인원가

% (성인)

아동가

아동원가

% (아동)

유아가

유아원가

% (유아)

재고

출발일

출발시간

정상가

성인가

성인원가

% (성인)

아동가

아동원가

% (아동)

유아가

유아원가

% (유아)

재고

출발일

출발시간

정상가

성인가

성인원가

% (성인)

아동가

아동원가

% (아동)

유아가

유아원가

% (유아)

재고

출발일

출발시간

정상가

성인가

성인원가

% (성인)

아동가

아동원가

% (아동)

유아가

유아원가

% (유아)

재고

출발일

출발시간

정상가

성인가

성인원가

% (성인)

아동가

아동원가

% (아동)

유아가

유아원가

% (유아)

재고

출발일

출발시간

정상가

성인가

성인원가

% (성인)

아동가

아동원가

% (아동)

유아가

유아원가

% (유아)

재고

출발일

출발시간

정상가

성인가

성인원가

% (성인)

아동가

아동원가

% (아동)

유아가

유아원가

% (유아)

재고

출발일

출발시간

정상가

성인가

성인원가

% (성인)

아동가

아동원가

% (아동)

유아가

유아원가

% (유아)

재고

출발일

출발시간

정상가

성인가

성인원가

% (성인)

아동가

아동원가

% (아동)

유아가

유아원가

% (유아)

재고

출발일

출발시간

정상가

성인가

성인원가

% (성인)

아동가

아동원가

% (아동)

유아가

유아원가

% (유아)

재고

출발일

출발시간

정상가

성인가

성인원가

% (성인)

아동가

아동원가

% (아동)

유아가

유아원가

% (유아)

재고

출발일

출발시간

정상가

성인가

성인원가

% (성인)

아동가

아동원가

% (아동)

유아가

유아원가

% (유아)

재고

출발일

출발시간

정상가

성인가

성인원가

% (성인)

아동가

아동원가

% (아동)

유아가

유아원가

% (유아)

재고

출발일

출발시간

정상가

성인가

성인원가

% (성인)

아동가

아동원가

% (아동)

유아가

유아원가

% (유아)

재고

- 경매/여행/e쿠폰 > G마켓 여행/e쿠폰 /예약시장관리 > 여행재고관리

기능: 신 상품등록 후 실제 판매 할 출발 일별 가격과 재고를 입력 또는 기 등록된 상품의 출발일별 가격과 재고를 수정

1

등록된 상품 검색

카테고리, 상품번호 등의 조건입력 후 검색

2

검색한 상품 중 가격 입력 할 상품을 더블클릭하면 상품이 선택됨

3

입력하려는 기간을 선택

4

[달력표시]를 클릭하면 하단으로 달력이 보여짐

5

달력에서 입력하고자 하는 날짜를 클릭

6

시중가, 성인가, 재고, 즉시구매여부, 사용여부 입력 후 [추가] 클릭  
→ 여러 날짜를 선택하고 입력할 경우에는 하나의 가격으로만 입력됩니다.

※

달력에서 날짜 쉽게 추가하기

매월 화요일 출발 전체를 추가하려면 “화”클릭하면 모두 선택됨

매월 특정주일을 추가하려면 “4주”를 클릭하면 해당주차 모두가 선택됨
- 3

# 신규로 출발일,가격,재고 등록-2 엑셀 일괄 등록

여행상품조회

1

여행/레저/호텔/항공

상품번호

동남아 I 패키지

== 소분류 선택 ==

상품명

태국-방콕/파타야

등록일

2012-08-14 오후 1

변경일

2012-08-14 오후 1

여행 상품

2

상품번호

출발기간

출발일

정상가

성인가

성인원가

% (성인)

아동가

아동원가

% (아동)

유아가

유아원가

% (유아)

재고

3

엑셀 일괄등록

- 경매/여행/e쿠폰 >G마켓 여행/e쿠폰 /예약시장관리 >여행재고관리

※ 기능: 엑셀로 출발일, 가격, 재고를 미리 저장해 놓고, 한번에 업로드 하는 기능

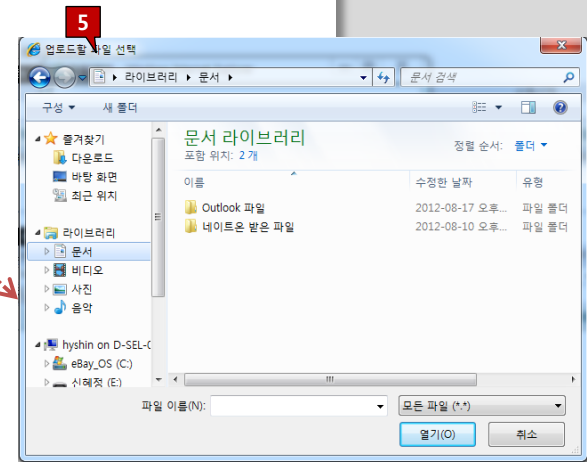
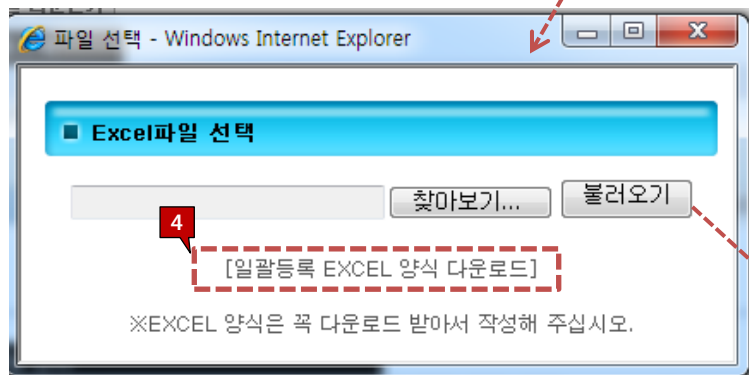
1 등록된 상품 검색  
카테고리, 상품번호 등의 조건입력 후 검색

2 가격입력 할 상품 선택

3 [엑셀 일괄등록] 클릭

4 엑셀파일 양식을 다운로드 받으신 후 양식에 맞춰서 출발일과 가격 입력 → 내 컴퓨터에 저장

5 내 컴퓨터에 저장한 엑셀파일 찾기 → 선택한 엑셀파일 불러오기 후 등록



# 신규로 출발일,가격,재고 등록-1 하나씩 수정

경매/여행/e쿠폰 > G마켓 여행/e쿠폰 /예약시장관리 > 여행재고관리

여행상품조회

1

카테고리 동남아 | 패키지 == 소분류 선택 == 상품번호 거래상태 거래가능 판매방식 예약시장

상품번호	판매자상품코드	내분류	중분류	소분류	상품명	등록일	변경일
292218895		여행/레저/호텔/힐	동남아   패키지	태국-방콕/파타야	test	2012-08-14 오후 1	2012-08-14 오후 1

여행상품 출발일 관리

2

상품번호 292218895 출발기간 당월 1주 1달 3달 6달 즉시구매 사용여부 재고 성인가

3

전체선택 선택된 상품번호 292218895 조회 리스트초기화 Excel

선택	출발일	출발시간	정상가	성인가	성인원가	% (성인)	아동가	아동원가	% (아동)	유아가	유아원가	% (유아)	재고
<input type="checkbox"/>	20120817	8	0	9,000	8,550	5	100	95	5	100	95	5	

4

출발일 20120820, 20120827, 2012 달력 표시

엑셀 일괄등록 추가 수정

- 1 상단에서 검색한 상품 중 하나를 더블클릭하면 상품이 선택 됨
  - 2 출발기간(당일, 1주, 1달, 3달, 6달) 선택 후 [조회] 버튼 클릭
  - 3 검색된 출발일 중에 수정해야 할 날짜를 더블클릭
  - 4 각 항목 중에 수정해야 할 내용을 수정한 다음 [수정] 클릭
- 노란색 그리드(표모양)에서 직접 숫자와 행사코드 입력 후 [수정] 클릭하면 수정 가능
  - 한번에 등록된 행사코드(판매자 상품코드)는 그리드에서 직접 수정만 가능합니다.
  - 행사코드는 판매자 상품코드입니다.(출발일별로 입력 가능)

# 신규로 출발일,가격,재고 등록-2 엑셀일괄 수정

여행상품조회

1

카테고리

동남아 | 패키지

== 소분류 선택 ==

상품번호

거래가능

판매방식

예약시장

상품번호	판매자상품코드	내분류	중분류	소분류	상품명	등록일	변경일
292218895		여행/레저/호텔/항공	동남아   패키지	태국-방콕/파타야	test	2012-08-14 오후 1	2012-08-14 오후 1

2

여행상품 출발일 관리

상품번호

292218895

출발기간

당월 1주 1달 3달 6달

즉시구매

전체

사용여부

사용

재고

전체

3

Excel

선택	출발일	출발시간	정상가	성인가	성원원가	% (성인)	아동가	아동원가	% (아동)	유아가	유아원가	% (유아)	재고
<input type="checkbox"/>	20120817	8	0	9,000	8,550	5	100	95	5	100	95	5	

4

엑셀 일괄등록

출발일

20120820, 20120827, 2012

출발시간

정상가

성인가

아동가

유아가

재고

즉시구매

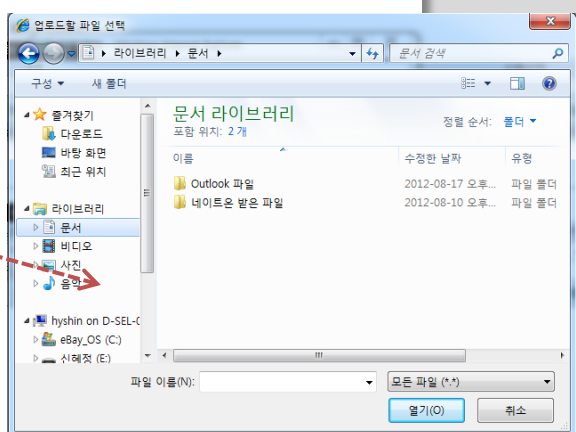
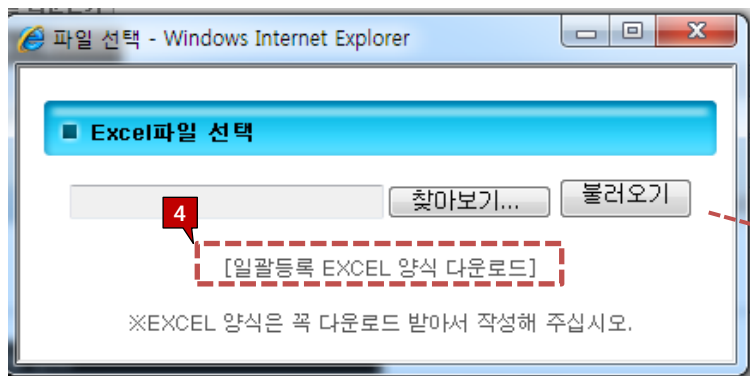
==선택==

사용여부

==선택==

행사코드

- 경매/여행/e쿠폰 > G마켓 여행/e쿠폰 /예약시장관리 > 여행재고관리
- ※ 등록되어 있는 상품의 출발일, 가격, 재고를 다운 받아서 한번에 수정하는 기능
  - 1 상단에서 검색한 상품 중 하나를 더블 클릭하면 상품이 선택 됨
  - 2 출발기간(당일, 1주, 1달, 3달, 6달) 선택 후 [조회] 버튼 클릭
  - 3 [EXCEL] 버튼을 클릭하면 등록된 출발일/가격/재고가 엑셀로 변환됨  
→ 내용을 수정하고 내 컴퓨터에 저장
  - 4 [엑셀 일괄등록]을 통해 저장된 엑셀파일 불러와서 적용



# 등록된 상품 품질 처리하기

경매/여행/e쿠폰 > G마켓 여행/e쿠폰 /예약시장관리 > 여행재고관리

여행상품조회

카테고리

상품선택

거래상태

판매방식

동남아 | 패키지

== 소분류 선택 ==

상품번호

거래가능

예약시장

검색

Excel

상품번호	판매자상품코드	대분류	중분류	소분류	상품명	등록일	변경일
292218895		여행/레저/호텔/항공	동남아   패키지	태국-방콕/파타야	test	2012-08-14 오후 1	2012-08-14 오후 1

여행상품 출발일 관리

상품번호

출발기간

즉시구매

사용여부

재고

성인가

292218895

20120820 ~ 20130220

전체

사용

전체

전체선택

선택된 상품번호

조회

리스트초기화

Excel

292218895

선택	출발일	출발시간	정상가	성인가	성인원가	%(성인)	아동가	아동원가	%(아동)	유아가	유아원가	%(유아)	재고
<input checked="" type="checkbox"/>	20120916	800	0	199,000	189,050	5	99,000	94,050	5	99,000	94,050	5	
<input checked="" type="checkbox"/>	20120917	800	0	199,000	189,050	5	99,000	94,050	5	99,000	94,050	5	
<input checked="" type="checkbox"/>	20120918	800	0	199,000	189,050	5	99,000	94,050	5	99,000	94,050	5	
<input type="checkbox"/>	20120919	800	0	199,000	189,050	5	99,000	94,050	5	99,000	94,050	5	
<input type="checkbox"/>	20120920	800	0	199,000	189,050	5	99,000	94,050	5	99,000	94,050	5	
<input type="checkbox"/>	20120921	800	0	199,000	189,050	5	99,000	94,050	5	99,000	94,050	5	
<input type="checkbox"/>	20120922	800	0	199,000	189,050	5	99,000	94,050	5	99,000	94,050	5	
<input type="checkbox"/>	20120923	800	0	199,000	189,050	5	99,000	94,050	5	99,000	94,050	5	

출발일

☒출발시간

☒정상가

☒성인가

☒아동가

☒유아가

☒재고

즉시구매

사용여부

☒행사코드

800

0

199000

99000

99000

10

예약후결제

사용

==선택==

수정

엑셀 일괄등록

사용

사용안함

추가입력시 달력에서 날짜 선택 및 직접입력

(예:20080101,20080102)

- 1 상단에서 검색한 상품 중 하나를 더블 클릭하면 상품이 선택 됨
- 2 출발기간(당일, 1주, 1달, 3달, 6달) 선택 후 [조회] 버튼 클릭
- 3 전체를 품질처리 → 전체선택 클릭  
몇 개만 품질처리 → 체크박스 클릭
- 4 사용여부를 "사용안함" 선택
- 5 [수정] 클릭

# 기타 조회 기능

1

전시기간/대표정상가/대표가격 관리 조회

전시기간	20120814	~	20120914
대표전시가격	199,000	~	199,000

1

등록된 출발일과 가격을 조회만 하는  
기능

전시기간: 상품의 전시기간/전시기간이  
지나면 내려가는 것  
대표전시가격: 등록된 판매자 중 가장  
저렴한 것~비싼 것

2

성인가격별 조회 조회

성인가	오늘이후 출발일 수
199,000	15

※그리드의 성인가를  
더블 클릭하면  
해당 금액의 출발일을  
조회합니다.

2

성인가에 등록된 출발일 숫자를 보는  
기능